

**BILANȚ TERITORIAL**

nr. crt.	zone funcționale	din care	EXISTENT		PROPUȘ	
			suprafață (mp)	procent (%)	suprafață (mp)	procent (%)
1	suprafață construită (foișor, scenă, grupuri sanitare etc.)	-	47	0.14%	450	1.30%
2	spații verzi	spații verzi plantate pe sol natural	30708	88.43%	29047.45	83.65%
		spații verzi aferente dalelor înierbate (30% din circulații)			940	2.71%
3	circulații, platforme betonate	alei pietonale -suprafață pavată (70%)	3969	11.43%	1079.55	3.11%
		circulații ocazional carosabile - 70% (ptr întreținere și acces autospeciale în caz de urgență)			1115	3.21%
		pistă alergare (tartan)			827	2.38%
4	oglină de apă	-	0	0	1265	3.64%
<b>TOTAL</b>			<b>34724</b>	<b>100</b>	<b>34724</b>	<b>100.0%</b>

P.O.T. max = 10% - conform Legii nr. 24/2007 privind reglementarea și administrarea spațiilor verzi din intravilanul localităților - art.18, alin (7)

**COORDONATELE TERENULUI STEREO 1970**

No. Pnt.	Outline points coord. X [m]	Y [m]	Lengths sides L <sub>i</sub> (i+1)
1	474803.764	337545.323	6.861
2	474797.887	337541.783	1.561
3	474797.501	337540.270	24.285
4	474809.923	337519.402	3.371
5	474811.888	337516.529	4.648
6	474807.819	337513.960	8.337
7	474811.700	337506.585	11.627
8	474816.257	337495.888	16.045
9	474820.606	337480.444	19.821
10	474822.986	337470.785	29.905
11	474822.631	337453.839	19.047
12	474820.117	337434.959	12.397
13	474816.249	337422.704	18.060
14	474816.022	337404.782	13.294
15	474815.317	337391.517	16.849
16	474816.121	337374.687	28.528
17	474821.121	337346.601	3.238
18	474822.748	337343.802	4.791
19	474827.514	337343.309	2.588
20	474830.020	337342.074	8.802
21	474837.600	337345.338	11.109
22	474847.352	337350.659	6.064
23	474853.853	337355.130	6.764
24	474856.419	337360.420	14.963
25	474866.614	337372.939	10.890
26	474872.131	337362.328	33.127
27	474896.873	337410.915	29.904
28	474903.600	337436.455	37.526
29	474922.501	337468.873	29.175
30	474937.109	337494.129	15.683
31	474944.975	337507.695	42.122
32	474966.044	337544.169	23.978
33	474976.186	337564.946	2.831
34	474979.620	337567.287	41.108
35	475000.273	337602.830	35.906
36	475016.305	337633.980	33.984
37	475035.322	337663.296	19.603
38	475045.225	337689.237	111.914
39	474936.381	337654.286	16.445
40	474920.866	337648.777	31.688
41	474892.516	337634.621	34.390
42	474863.179	337616.754	10.177
43	474855.907	337609.634	6.269
44	474850.525	337603.356	1.929
45	474850.000	337601.500	3.055
46	474847.350	337599.980	3.643
47	474844.030	337598.480	23.572
48	474856.904	337578.734	3.214
49	474856.081	337575.627	21.413
50	474837.401	337565.159	1.515
51	474836.661	337565.481	37.898
52	474804.026	337547.233	1.215
53	474802.967	337546.638	1.538

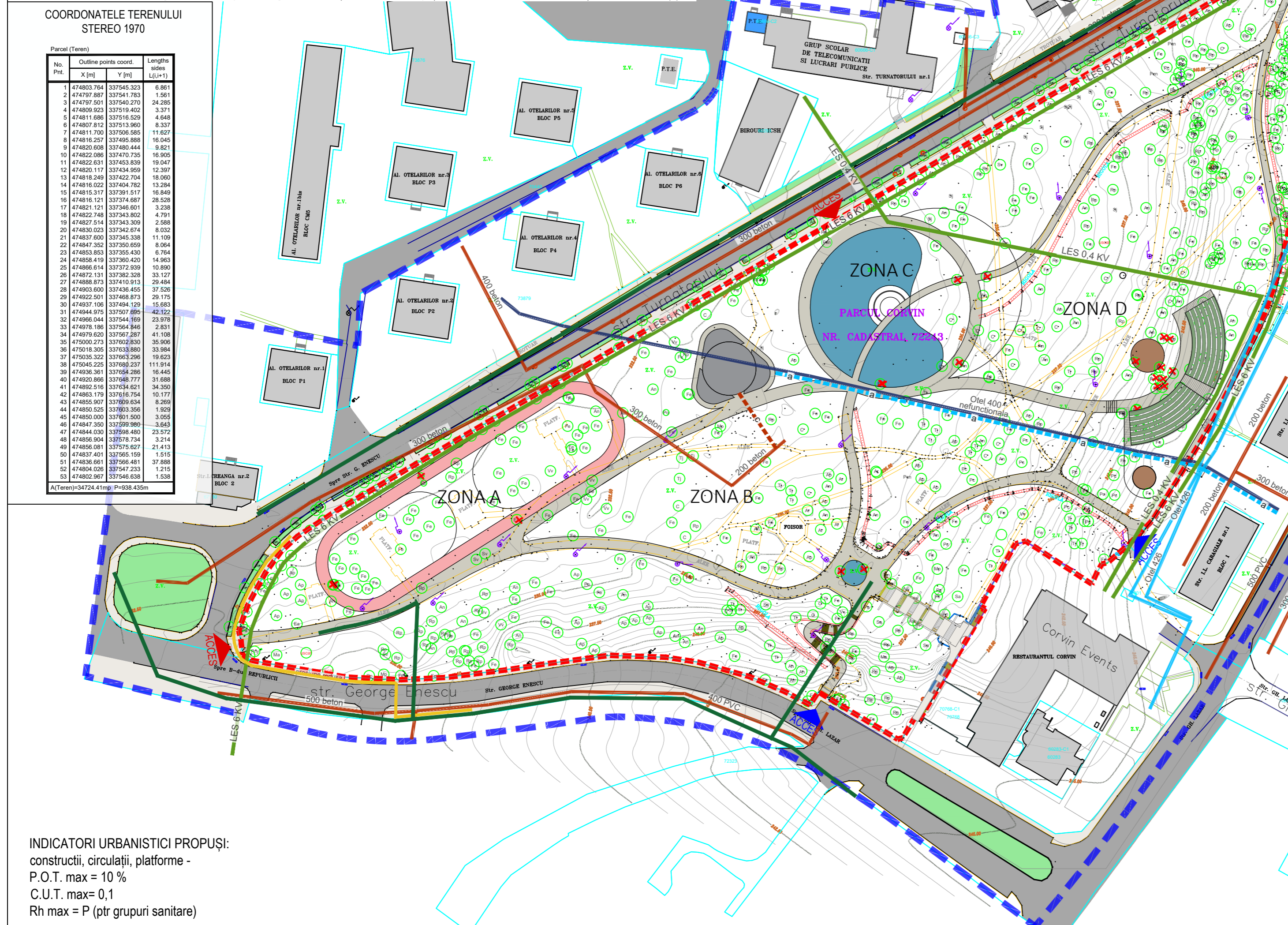
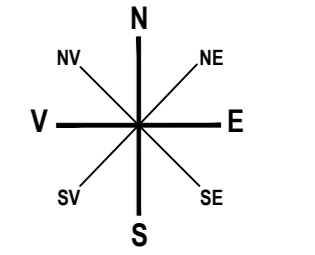
A(Teren)=34724.41mp P=938.435m

**PLAN URBANISTIC DE DETALIU**

"Reabilitare, modernizare și dotare Parc Corvinul din municipiul Hunedoara"

Municipiul Hunedoara, jud. Hunedoara

**REGLEMENTĂRI - ECHIPARE EDILITARĂ**



**ARBORI EXISTENȚI - MENȚIUNIȚI**

- An Acer negundo (147 buc)
- Ai Ailanthus (1 buc)
- Ap Acer platanoides (87 buc)
- Ar Acer saccharum (6 buc)
- Ae Aesculus hippocastanum (8 buc)
- C Catalpa (27 buc)
- Pa Prunus avium (2 buc)
- Pc Prunus cerasifera (52 buc)
- Pcn Prunus cerasifera nigra (4 buc)
- Sj Sophora japonica (12 buc)
- Ma Morus alba (2 buc)
- Fe Fraxinus excelsior (165 buc)
- Sv Syringa vulgaris (4 buc)
- Mp Malus pumila (5 buc)
- Ea Elaeagnus angustifolia (2 buc)
- Vv Vaccinium vitis idaea (10 buc)
- Jr Juglans regia (3 buc)
- Py Pyrus communis (1 buc)
- Pny Pinus (1 buc)
- Plt Platanus (1 buc)
- Po Populus (1 buc)
- Rp Robinia pseudoacacia (142 buc)
- Sa Salix (4 buc)
- Qr Quercus robur (1 buc)
- Ti Tilia (11 buc)
- Tj Thuja (17 buc)

**ARBORI DEFRIȘAȚI**

- An Acer negundo (3 buc)
- Ea Elaeagnus angustifolia (1 buc)
- Fe Fraxinus excelsior (10 buc)
- Pc Prunus cerasifera (1 buc)
- Qr Quercus robur (1 buc)
- Rp Robinia pseudoacacia (7 buc)
- usca arbori uscați (4 buc)

**LEGENDA**

- LIMITE ZONA DE STUDIU P.U.D.
- LIMITE TEREN CE A GENERAT P.U.D. (ZONA REGLEMENTATA)
- LIMITE CADASTRE IDENTIFICATE ELECTRONIC (ETERRA 3)
- ALEI EXISTENTE
- FOND CONSTRUIT EXISTENT
- EXISTENT:**
- CONSTRUCȚII EXISTENTE
- ZONA SPAȚII VERZI DE PROTECȚIE/ AFERENTE CAILOR DE CIRCULAȚIE
- CIRCULAȚII:**
- ZONA CIRCULAȚIE CAROSABILA PUBLICA
- ALEI PIETONALE
- ELEMENTE TOPO:**
- STALP DE ILUMINAT
- STALP METALIC
- CAPAC DE CANALIZARE
- ARBORI EXISTENȚI
- REGLEMENTARI:**
- FOIȘOR/SPAȚII ACOPERITE/PLATFORME
- GRUPURI SANITARE
- PISTA DE ALERGARE
- LAC ARTIFICIAL
- ACCESURI PRINCIPALE
- ACCESURI SECUNDARE
- ALEI PROPUȘE
- COPACI CE URMEAZA A FI DEFRIȘAȚI
- REȚELE EDILITARE EXISTENTE:**
- LINIE ELECTRICA SUBTERANA (E-DISTRIBUȚIE)
- ALIMENTARE CU ENERGIE ELECTRICA PUBLICA
- ALIMENTARE CU APA
- CONDUCTA ALIMENTARE CU APA - NE-FUNCTIUNAL
- RETEA CANALIZARE
- ALIMENTARE CU GAZE NATURALE
- PROPUȘ:**
- ALIMENTARE CU APA
- RETEA CANALIZARE

INDICATORI URBANISTICI PROPUȘI:  
 construcții, circulații, platforme -  
 P.O.T. max = 10 %  
 C.U.T. max= 0,1  
 Rh max = P (ptr grupuri sanitare)

<p><b>Proiectant general:</b>  <b>S.C. TOTAL BUSINESS LAND S.R.L.</b>                  Nr.ord.reg.com. 101/125/2015 C.U.I. RO34090016                  ALBA IULIA, str. Brindusei nr. 24, Birou 1, jud. ALBA</p>	Beneficiar:	Municipiul Hunedoara, județul Hunedoara	Proiect nr. 128/27.05.2021
	<p><b>Titlu proiect:</b>                  „Reabilitare, modernizare și dotare Parc Corvinul din municipiul Hunedoara”</p>	Faza:	P.U.D.
<p><b>Adresa:</b>                  NC 72243, Municipiul Hunedoara, județul Hunedoara</p>	<p><b>Titlu planșă:</b>                  Reglementări - echipare edilitară</p>	<p><b>Planșă nr.</b>  <b>04</b></p>	
<p><b>Specificatie</b></p> <p><b>Sef Proiect:</b> Urb. Floarea Ioana Teodora</p> <p><b>Proiectat si Desenat:</b> Urb. Voinea Raluca Cristiana</p> <p><b>Verificat:</b> Ing. Petrescu Bogdan</p>	<p><b>Nume</b></p> <p><b>Semnatura</b></p>	<p><b>Scara:</b> 1:1 000</p> <p><b>Data:</b> 10/2021</p>	

